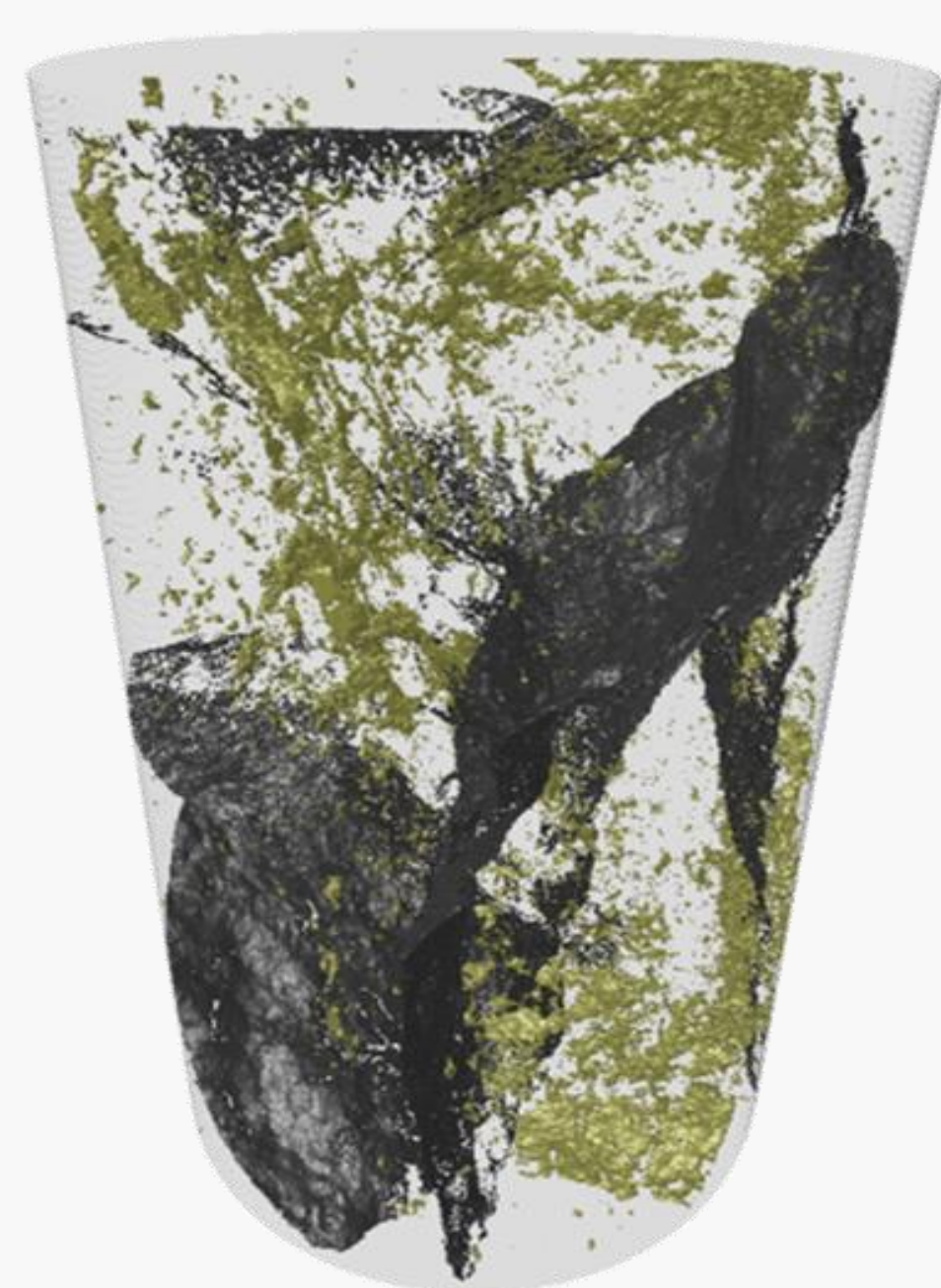


Строение и минеральный состав горных пород



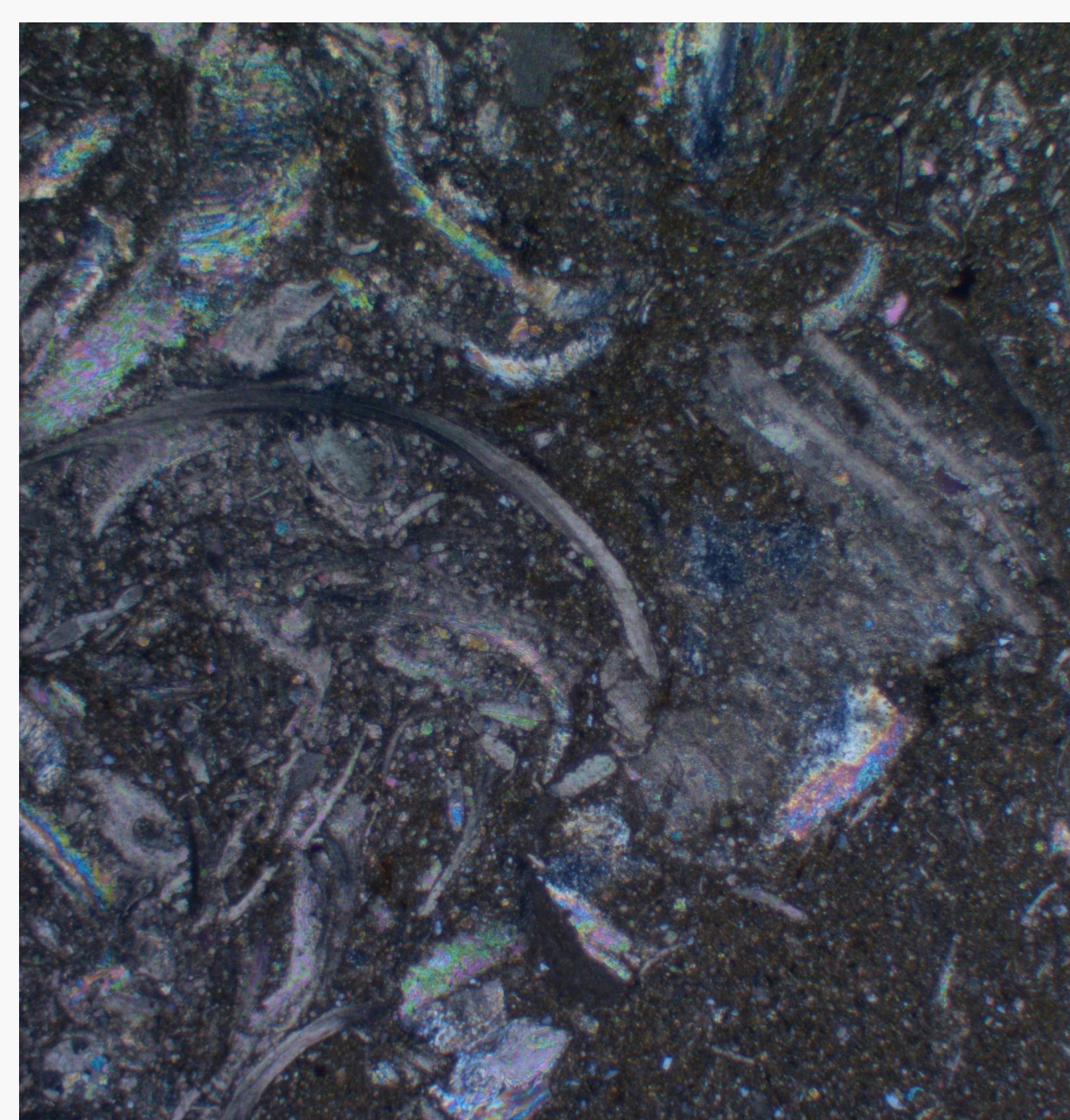
КЕРН ГОРНОЙ ПОРОДЫ

$10^2 - 10^6 \mu$



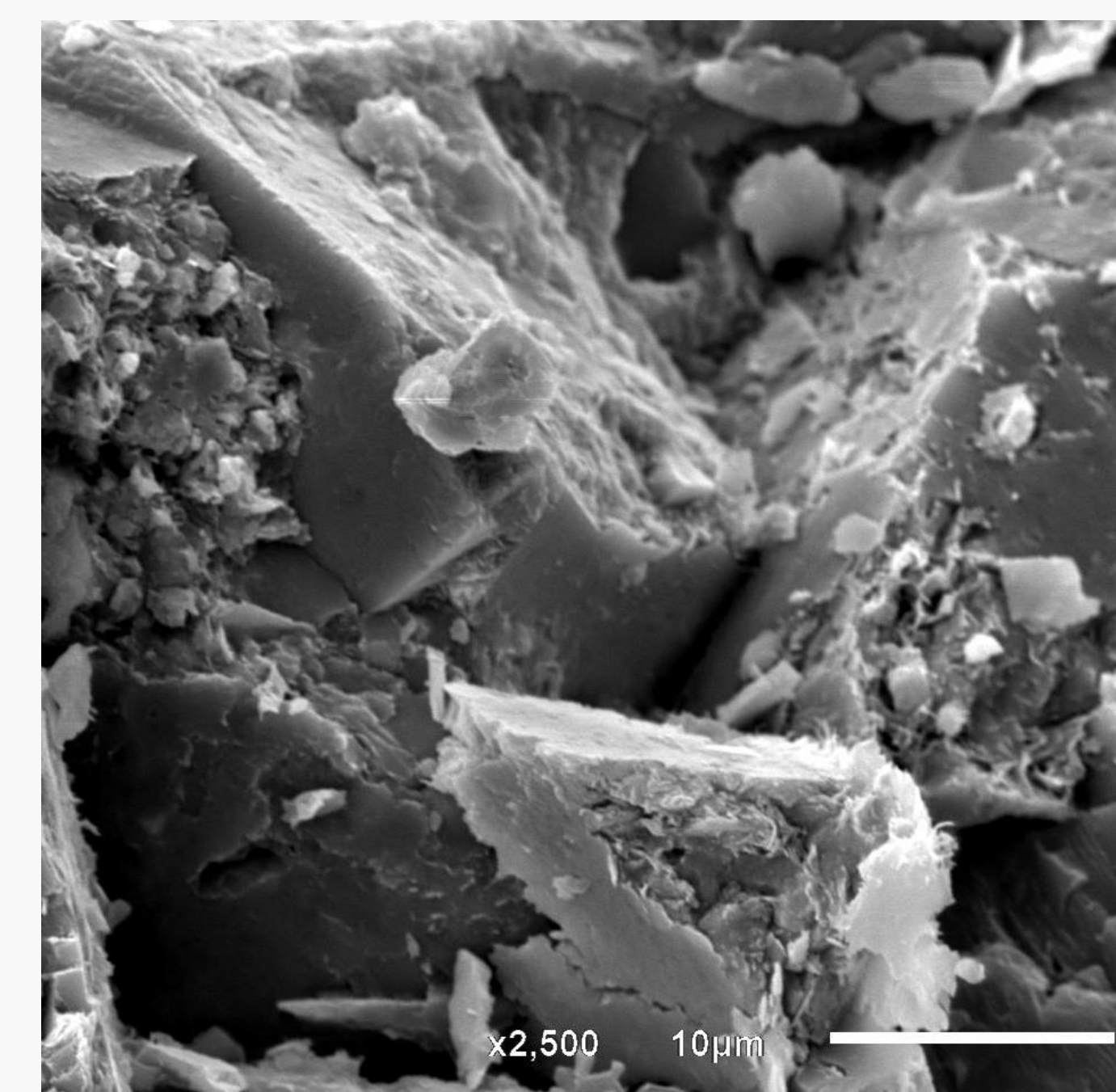
КОМПЬЮТЕРНАЯ ТОМОГРАФИЯ

$10 - 10^4 \mu$



ОПТИЧЕСКИЙ МИКРОСКОП

$10^{-2} - 10^4 \mu$



РАСТРОВЫЙ ЭЛЕКТРОННЫЙ МИКРОСКОП

Физико-механические свойства

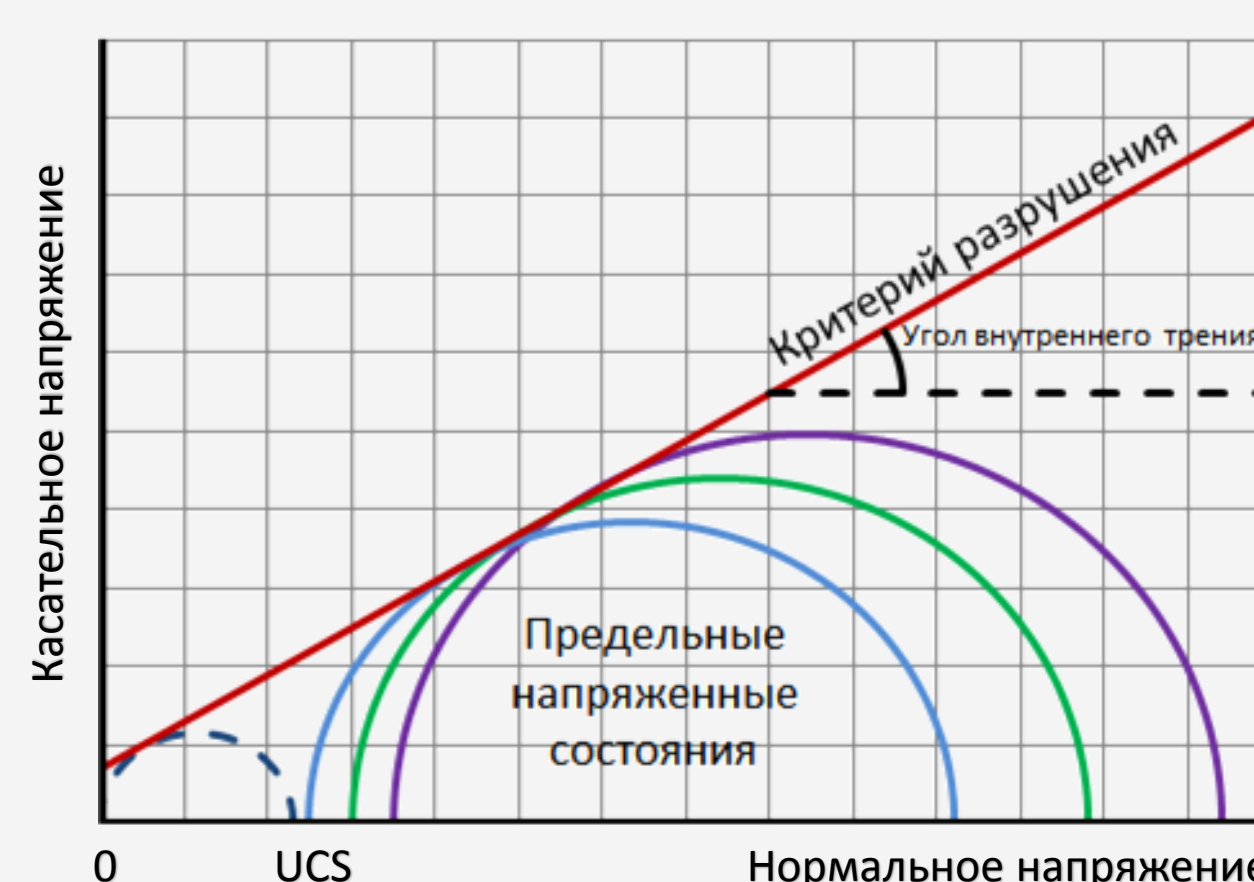


ИСПЫТАТЕЛЬНАЯ УСТАНОВКА GCTS RTR-4500

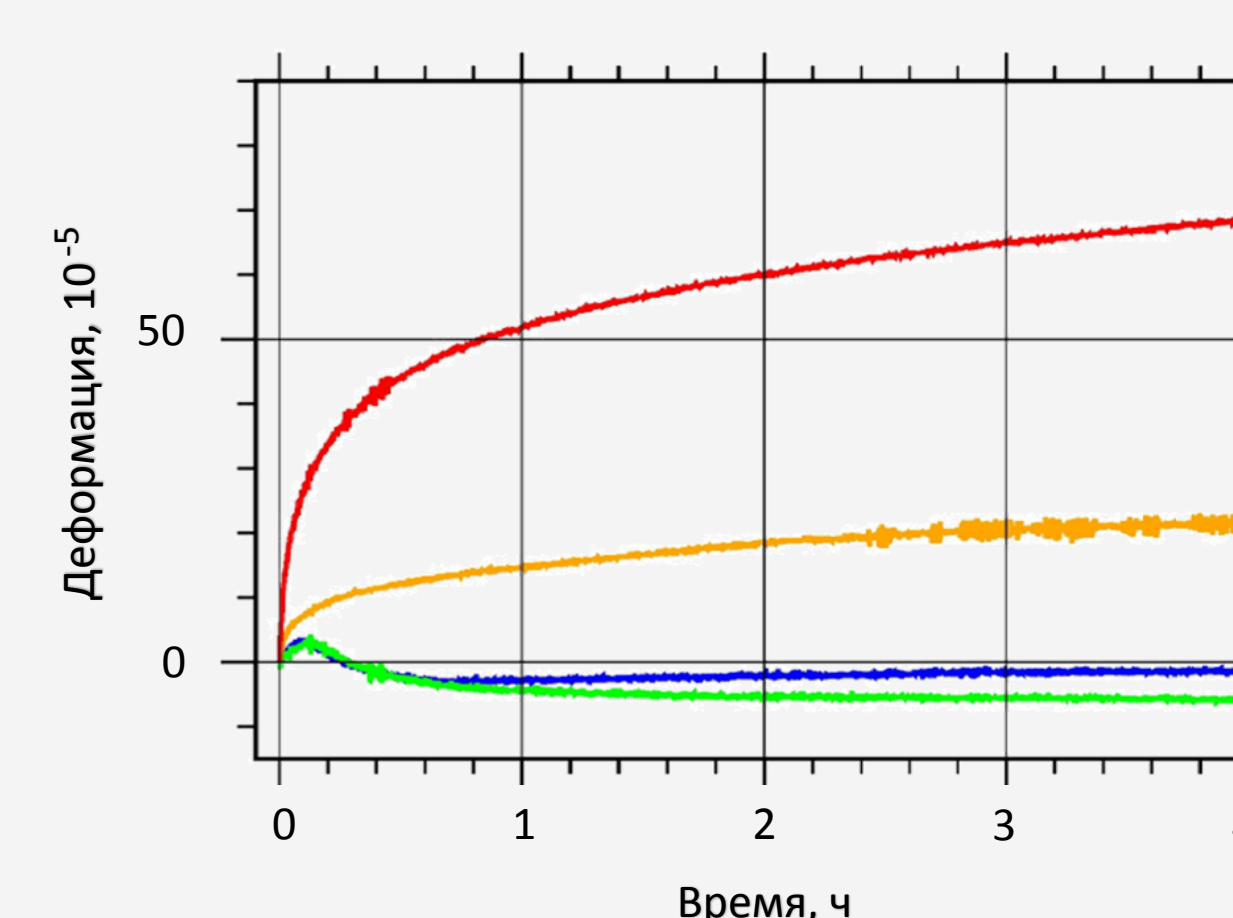
ТИПОВЫЕ ИСПЫТАНИЯ:

- Многостадийное испытание
- Испытание по определению проницаемости
- Испытание по определению параметров ползучести
- Испытание толстостенных цилиндров
- Испытание при истинно трехосном сжатии
- Испытание по определению сжимаемости порового объема
- Испытание по определению скоростей продольных и поперечных волн
- Регистрация событий акустической эмиссии

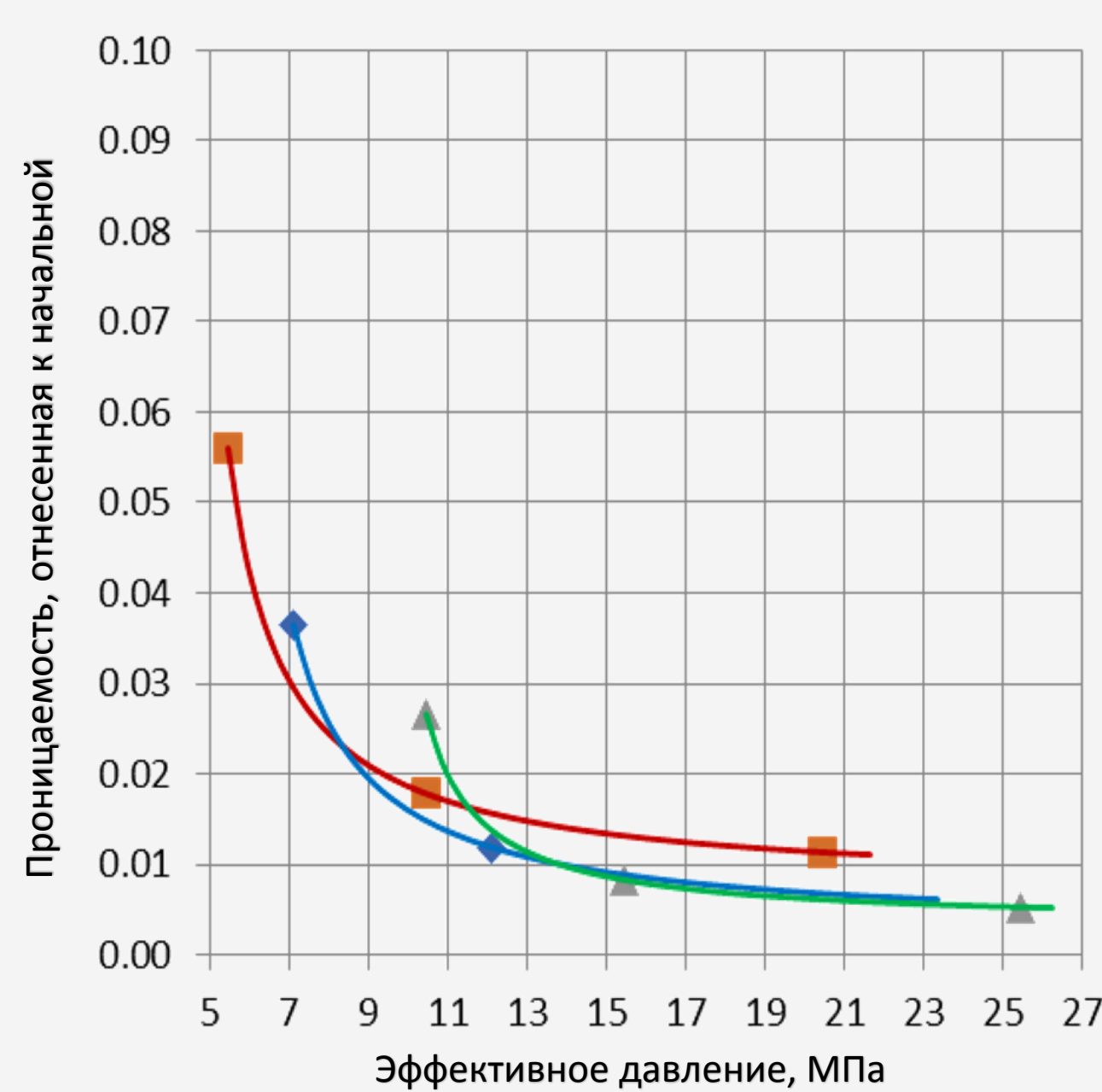
ПРОЧНОСТНЫЕ:



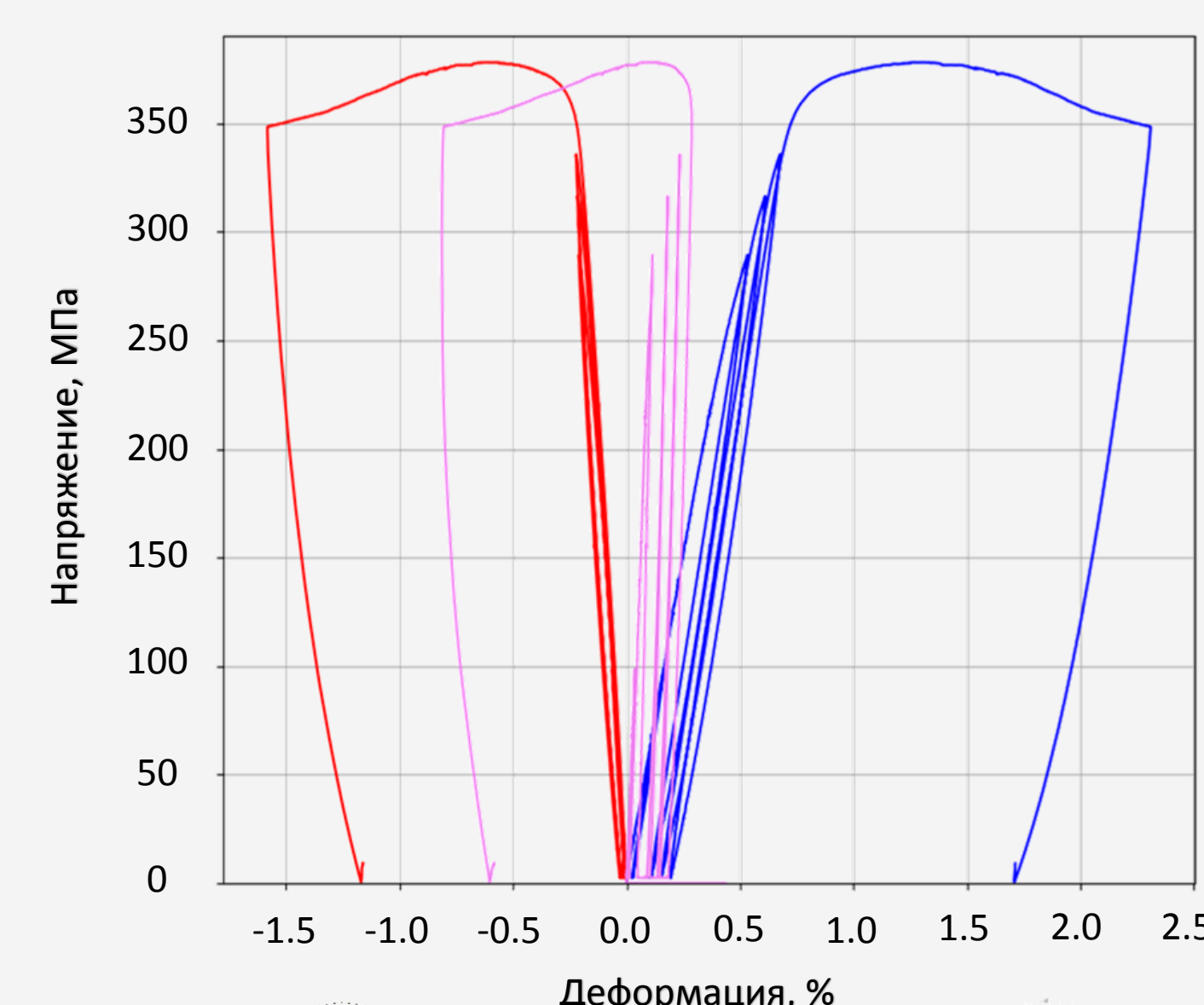
ПОЛЗУЧЕСТЬ:



ФИЛЬТРАЦИОННО-ЕМКОСТНЫЕ:



УПРУГИЕ СТАТИЧЕСКИЕ:



УПРУГИЕ ДИНАМИЧЕСКИЕ:

